



# RÜZGARIN YÜZYILINDA TAHSİS EDİLEN KAPASİTELER SONRASI ŞEBEKE PLANLAMASININ ÖNEMİ

TÜREK 2023

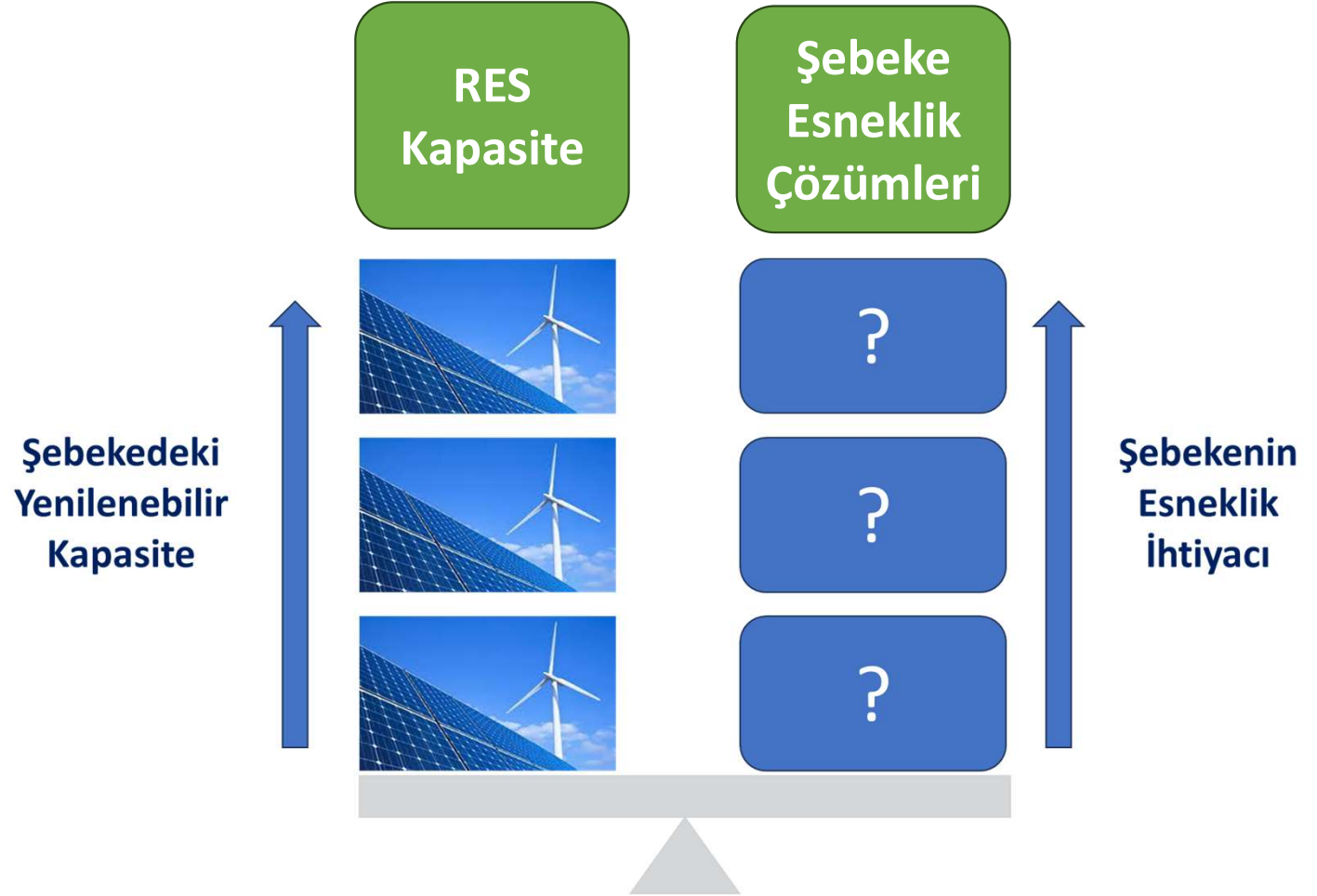


**EPRA**  
**ENERGY**  
Adds value to data

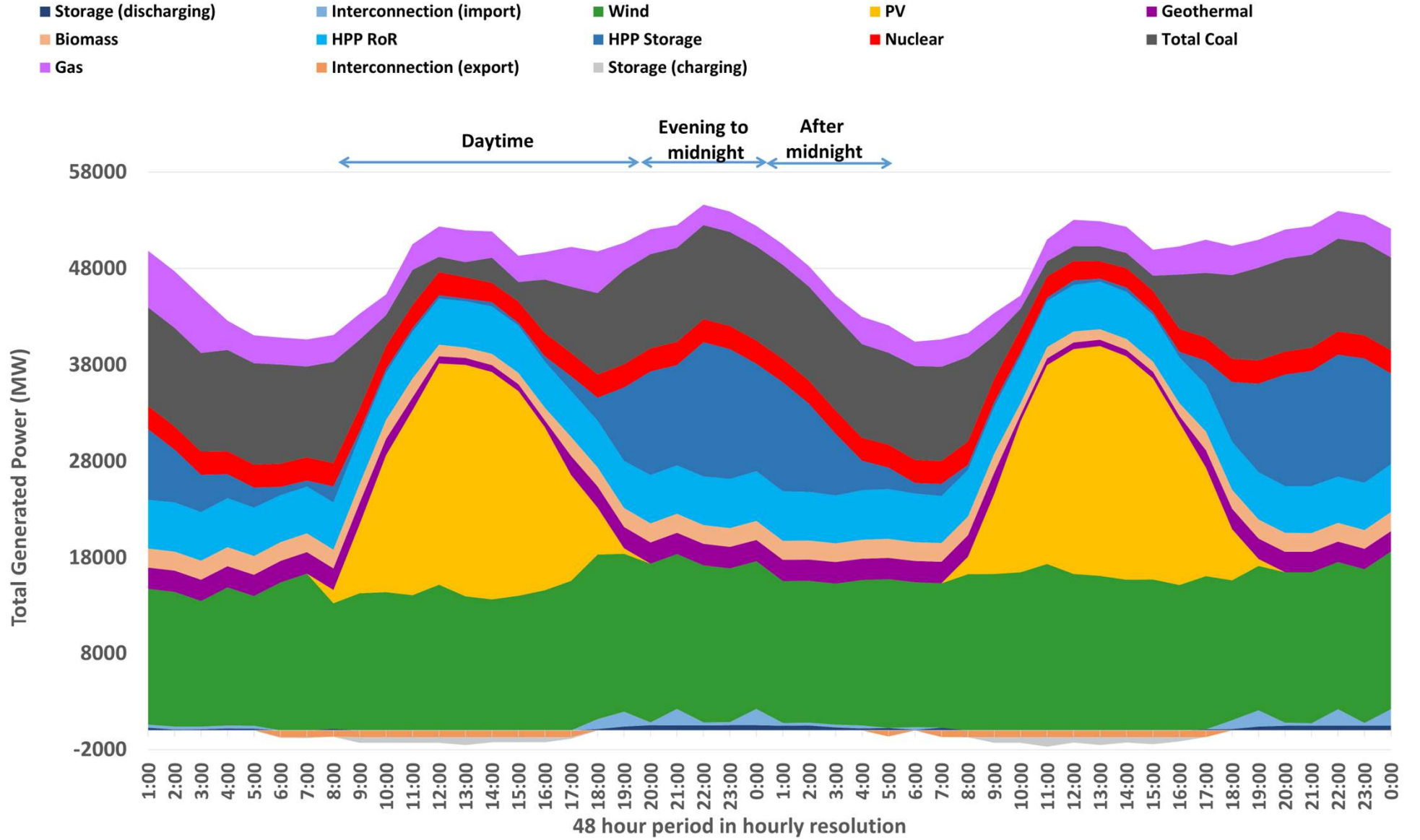
# Yenilenebilir Enerji Hedeflerine Ulaşmada En Kritik Hususlar

1. Toplam atalet  
(*inertia*)

2. Şebeke esnekliği  
(*flexibility*)



### 2030 ARES – More Flexibility



# RES'lerin Sağlayabileceği Şebeke Esneklik Çözümleri

## Mevcut Şebeke Yönetmeliği



Reaktif Güç  
Destek



Güç Düşümü  
Yönünde Frekans  
Kontrol

## Yakın Bir Gelecekteki Şebeke Yönetmeliği



Güç Artışı  
Yönünde Frekans  
Kontrol



Sentetik  
Atalet  
Destegi

# ŞEBEKE YÖNETMELİĞİ (EK-18) UYUMLULUK (GRID CODE COMPLIANCE)



- Tasarım & projelendirme aşamasında çözüm
- Optimum tasarım & ekipman
- Minimum maliyet

Rüzgar santrali  
yönetmeliğe  
uyumlu mu?



- Santralin güvenli bir şekilde şebekeye entegrasyonu
- Santralden şebekeye maksimum fayda
- Maksimum şebeke bağlantı kapasitesi

